

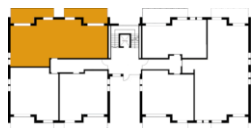


## Wohnen am Weinberg

# Wohnung 1.0.1

3 Zimmer  
mit 2 Terrassen  
Wohnfläche 112,8 m<sup>2</sup>

429.000,- €



- » Eigener Gartenanteil
- » Gemütliches Schlafzimmer
- » Ein weiteres Zimmer ideal als Arbeits-, Kinder- oder Gästezimmer
- » Masterbad mit großer bodengleicher Wellness-Dusche
- » Zusätzliches Gästebad mit Dusche
- » Separater HWR mit WM-Anschluss
- » Designlinie Classic

